

## INCONTOURNABLES

A chaque séance, l'enseignant doit avoir sur lui :

- Un **baudrier** adapté à sa morphologie.
- Une **longe dynamique** munie de mousquetons de sécurité.
- Un **bloqueur mécanique** (type Basic de Petzl).
- Un **système d'assurage bloqueur**



## Fiche Pratique

### POURQUOI ?

L'objectif est de pouvoir porter assistance à un élève en difficulté.

### COMMENT ?

Remplacer un assureur défaillant :

1. Mise en place du bloqueur mécanique au-dessus de l'assureur.
2. S'y suspendre avec la longe dynamique.
3. Désinstaller l'assureur.
4. Prendre sa place en installant son système d'assurage.
5. Désinstaller le bloqueur mécanique.
6. Prendre en charge l'assurage.

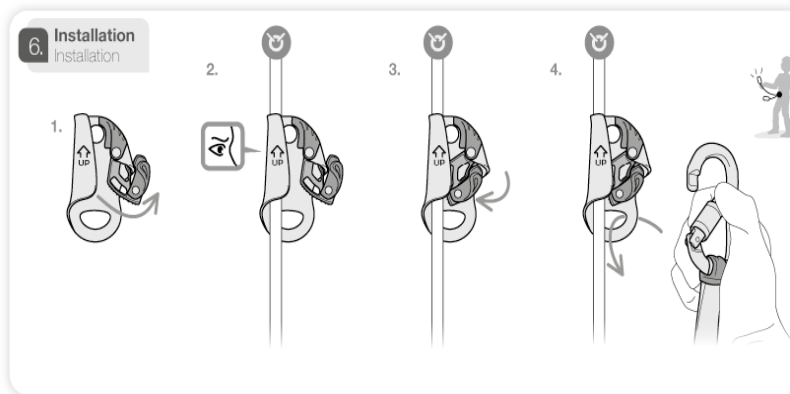
[Lien Vidéo à venir](#)

### Descriptif matériel présent sur le baudrier

Longe dynamique



### Bloqueur Mécanique type « Basic »



### Système d'assurage bloqueur.

